

AD 2.LFNH		
AD 2 LFNH ATT 01	AD 2 LFNH TXT 01	

ATTERRISSAGE A VUE

Visual landing

Ouvert à la CAP
Public air traffic

CARPENTRAS

AD2 LFNH ATT 01

21 OCT 10



ALT AD : 388 (14 hPa)

LFNH

LAT : 44 01 21 N

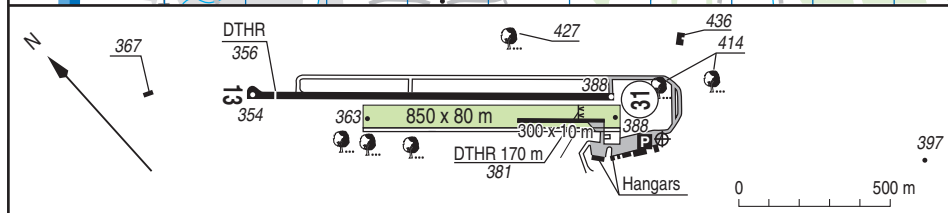
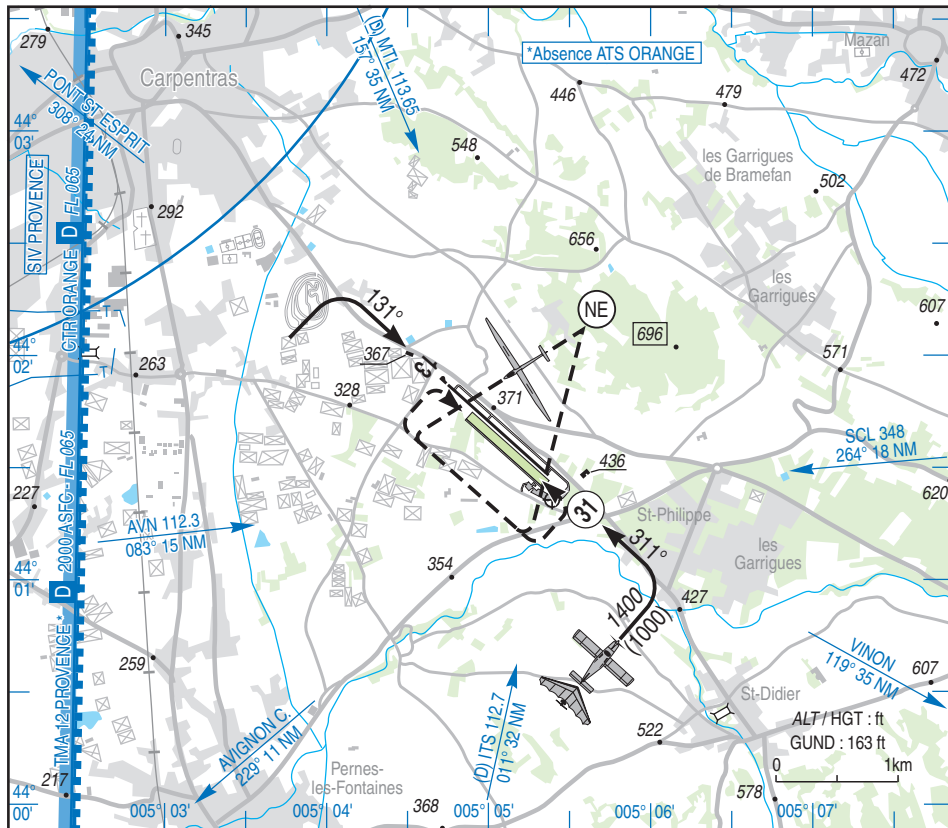
VAR : 1° E (10)

LONG : 005 05 24 E

APP : NIL

TWR : NIL

AIA : 118.175



RWY	QFU	Dimensions Dimension	Nature Surface	Résistance Strength	TODA	ASDA	LDA
13	131	1200 x 20	Revêtue Paved	5 t	1200	1200	1120
31	311				1200	1200	1200

Aides lumineuses : NIL

Lighting aids : NIL

Consignes particulières / Special instructions

Conditions générales d'utilisation de l'AD

Utilisation simultanée des deux pistes interdite.
LDA piste planeurs RWY 31 : 700 m.

Procédures et consignes particulières

Roulage interdit hors RWY et TWY.
Circuit planeurs à l'intérieur du circuit avions, point d'entrée NE de La Lègue à 1400 (1000).
QFU 311 préférentiel cause environnement.
Les entraînements aux tours de piste sont interdits après 1630 (week-end compris) et le week-end entre 1000 et 1200 (HIV + 1HR).
Entraînements tours de piste inférieurs à 1400 (1000) interdits aux ACFT non basés.
Les avions non basés ne pourront pas faire plus de deux tours de piste.
Voie de circulation en herbe utilisable par temps sec exclusivement.

General AD operating conditions

Simultaneous use of both RWY prohibited.
LDA gliders RWY 31: 700 m.

Procedures and special instructions

Taxiing prohibited except on RWY and TWY.
Gliders circuit into ACFT circuit, entry point via NE La Lègue at 1400 (1000).
Preferred QFU 311 due to environment.
Training pattern prohibited after 1630 (weekends included) and during weekends between 1000 and 1200 (WIN + 1HR).
Training pattern under 1400 (1000) prohibited for non home based ACFT.
Non home-based ACFT can not do more than two training patterns.
Grass TWY usable during dry weather only.

Informations diverses / Miscellaneous

HIV + 1HR / WIN + 1HR

Les informations de source **non DGAC** de cette rubrique sont communiquées sous toute réserve.

Non DGAC information in this document is communicated with all reserve.

1 - **Situation / Location** : 5,5 km SE Carpentras (Vaucluse - 84).

2 - **ATS** : NIL.

3 - **VFR de nuit / Night VFR** : Non agréé / Not approved.

4 - **Gestionnaire / Managing authority** : LA COVE

1171, Avenue du Mont Ventoux, BP 85
84203 Carpentras CEDEX ☎ 04 90 67 10 13 - FAX : 04 90 60 59 09
Sur AD : ☎ / FAX : 04 90 30 01 16 - aerodromecarpentras@orange.fr

5 - **AVA** : DSAC SE (voir / see GEN).

6 - **BRIA** : MARSEILLE (voir / see GEN).

7 - **Préparation du vol / Flight preparation** : Acheminement PLN VFR / Addressing VFR FPL : voir / see GEN 12.

8 - **MET** : VFR : voir / see GEN VAC

IFR : voir / see GEN IAC.

Station : NIL.

9 - **Douanes, Police / Customs, Police** : NIL.

10 - **AVT** : Carburants / Fuel : AVGAS 100 LL, essence 98 sans plomb / 98 octane unleaded petrol.

Lubrifiants / Lubricants : NIL.

CIV : Semaine 1 à 21 et Semaine 40 à 52 : 0730-1500 / Week 1 to 21 and Week 40 to 52 : 0730-1500.

Semaine 22 à 39 : 0730-1700 / Week 22 to 39 : 0730-1700.

11 - **SSLIA** : Niveau 1 / Level 1.

12 - **Péril animalier / Wildlife strike hazard** : NIL.

13 - **Hangars pour aéronefs de passage / Transient aircraft hangars** : NIL.

14 - **Réparations / Repairs** : NIL.

15 - **ACB** : ACB du Comtat Venaissin ☎ 04 90 63 01 41 / info@acdcv.fr

Association vélivole de Carpentras ☎ 04 90 60 08 17.

Association des constructeurs amateurs de Vaucluse ☎ 06 81 69 50 68.

ULM de Carpentras ☎ 04 90 62 41 33.

16 - **Divers** : Taxe d'atterrissage calculée en fonction de la masse maximale au décollage

Landing fee calculated according to MTOW.